



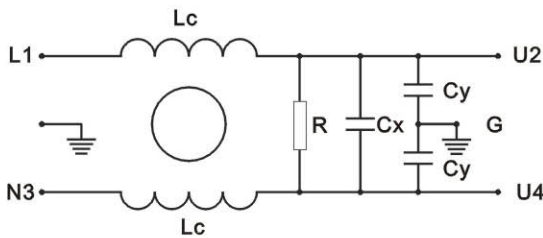
### 【TY160 系列产品介绍】

- 圆筒形电源线滤波器，安装独特  
Round power line EMI filter, unique mount style
- 良好的共模与差模干扰抑制能力；  
Excellent interference-suppression for CM and DM
- 采用高品质元件，性价比高。  
Using high quality components, provided high ratio of performance to cost make
- 用于复印机，洗衣机，空调器，消费电子。  
Available for copy machine, washing machine, air-conditions, consumer electronics and so on



### Schematic

电气原理图



Part Number

滤波器型号	端接方式		额定电流	泄露电流
Part NO	IN	OUT	Rated current	Leakage current
TY160S-6			6A	0.5mA
TY160S-10			10A	0.5mA
TY160S-16			16A	1.0mA
TY160S-20			20A	1.0mA

### Electrical Specs

(电气参数表)

最小插入损耗dB (50Ω电路)

额定电压:	120/250VAC 50/60Hz
额定电流:	@40°C
耐电压测试:	
Line to Ground:	2000 VAC, 1 min
Line to Line:	1450 VDC, 1 min
气候类别:	HPF(25/085/21)
最大漏电流:	
线-地(L-G)	@250 VAC 50Hz

备注：本系列滤波器电路，参数，塑料壳材料，颜色均可以接受定制。

型号	类别	频段-MHz					
		0.15	0.5	1.0	5.0	10	30
TY160S-6	共模	22	29	33	45	50	45
	差模	27	36	42	48	52	52
TY160S-10	共模	19	26	30	42	46	41
	差模	26	34	38	45	47	48
TY160S-16	共模	14	23	27	40	43	41
	差模	23	32	35	44	51	41
TY160S-20	共模	11	19	24	37	40	38
	差模	19	27	31	40	47	40

### Mechanical Specs

(安装尺寸图)

单位(Unit): mm

