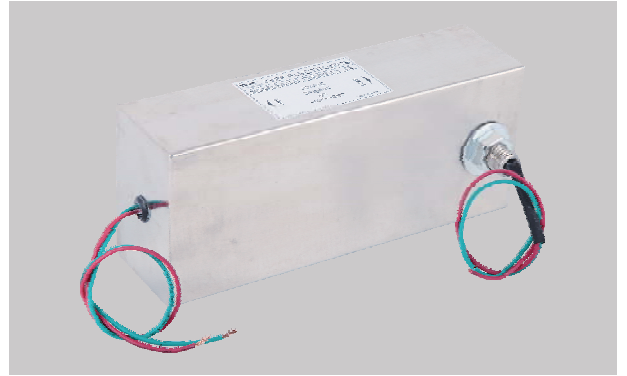


## 【 TY6300系列产品介绍 】

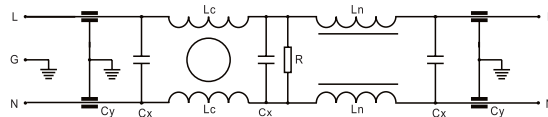
- 极高的宽频带滤波性能，衰减范围从10KHz到10GHz；
- 用于设备通过TEMPEST电磁泄漏安防试验；
- 也可用于通过国军标GJB151A/152A-CE102,RE102测试；



### 规格表

| 规格型号       | 端接方式 |    | 额定电压       | 额定电流<br>@40°C | 工作频率     | 耐压测试<br>(60秒钟)                                   | 绝缘电阻                           | 温度范围      | 泄漏电流                       | 安装尺寸 |
|------------|------|----|------------|---------------|----------|--|--------------------------------|-----------|----------------------------|------|
|            | 输入   | 输出 |            |               |          |  |                                |           |                            |      |
| TY6300W-3  | ↓    | ↓  | 115/250VAC | 3A            | DC~400Hz | 线-线(L-L):<br>1450VDC<br><br>线-地(L-G):<br>1450VDC | 线-地(L-G):<br>≥100MΩ<br>@500VDC | -40~+85°C | ≤2.5mA<br>@250Vac<br>/50Hz | 图1   |
| TY6300W-6  | ↓    | ↓  | 115/250VAC | 6A            | DC~400Hz |  |                                |           |                            | 图1   |
| TY6300W-10 | ↓    | ↓  | 115/250VAC | 10A           | DC~400Hz |  |                                |           |                            | 图1   |
| TY6300W-16 | ↓    | ↓  | 115/250VAC | 16A           | DC~400Hz |  |                                |           |                            | 图2   |
| TY6300W-20 | ↓    | ↓  | 115/250VAC | 20A           | DC~400Hz |  |                                |           |                            | 图2   |
| TY6300W-25 | ↓    | ↓  | 115/250VAC | 25A           | DC~400Hz |  |                                |           |                            | 图2   |

### 电路原理图:



### 典型插入损耗:

| 规格         | 频率 ( MHz ) | 典型共模衰减 ( 单位: dB ) |        |        |              |
|------------|------------|-------------------|--------|--------|--------------|
|            |            | 0.01MHz           | 0.1MHz | 0.5MHz | 1.0MHz~10GHz |
| TY6300W-3  |            | 20dB              | 55dB   | 70dB   | 80~100dB     |
| TY6300W-6  |            | 20dB              | 55dB   | 70dB   | 80~100dB     |
| TY6300W-10 |            | 20dB              | 55dB   | 70dB   | 80~100dB     |
| TY6300W-16 |            | 20dB              | 55dB   | 70dB   | 80~100dB     |
| TY6300W-20 |            | 20dB              | 55dB   | 70dB   | 80~100dB     |
| TY6300W-25 |            | 20dB              | 55dB   | 70dB   | 80~100dB     |

备注: 标准品为A级滤波器, 有C级滤波器可选。

### 安装尺寸图(单位: mm):

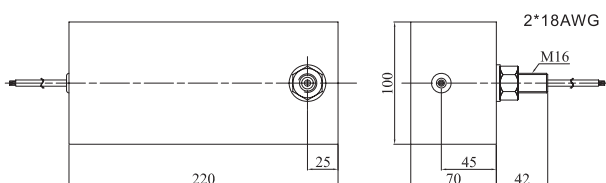


图1

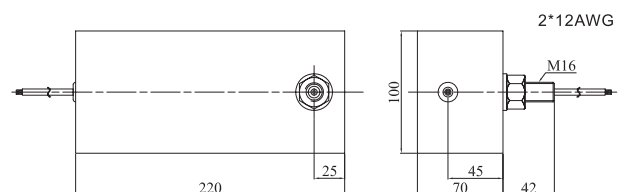


图2