

【 TYJ760系列产品介绍 】

- 优异的差模，共模滤波性能；
- 确保设备满足国军标传导发射GJB151A/152A-CE102标准；
- 安装方式可以选择快速端子，螺栓，软线，航空插头；
- 泄露电流小，使用更安全，也可以按照客户要求定制。



规格表

规格型号	端接方式		额定电压	额定电流 @40℃	工作频率	耐压测试 (60秒钟)	绝缘电阻	温度范围	泄漏电流	安装尺寸
	输入	输出								
TYJ760S-3	☐	☐	115/250VAC	3A	DC ~ 400Hz	线-线(L-L): 1450VDC 线-地(L-G): 2700VDC	≥100MΩ @500VDC	-55~+85℃	≤1.5mA @250Vac /50Hz	图1
TYJ760S-6	☐	☐	115/250VAC	6A	DC ~ 400Hz					图1
TYJ760S-6T1	☐	☐	115/250VAC	6A	DC ~ 400Hz					图1
TYJ760S-10	☐	☐	115/250VAC	10A	DC ~ 400Hz					图1
TYJ760M-10	☐	☐	115/250VAC	10A	DC ~ 400Hz					图2
TYJ760M-16	☐	☐	115/250VAC	16A	DC ~ 400Hz					图3
TYJ760M-20	☐	☐	115/250VAC	20A	DC ~ 400Hz					图3
TYJ760M-30	☐	☐	115/250VAC	30A	DC ~ 400Hz					图4
TYJ760M-50	☐	☐	115/250VAC	50A	DC ~ 400Hz					图8
TYJ6200T-3	☐	☐	115/250VAC	3A	DC ~ 400Hz					线-线(L-L): 1450VDC 线-地(L-G): 2250VDC
TYJ6200T-6	☐	☐	115/250VAC	6A	DC ~ 400Hz	图5				
TYJ6200T-10	☐	☐	115/250VAC	10A	DC ~ 400Hz	图5				
TYJ6200T-16	☐	☐	115/250VAC	16A	DC ~ 400Hz	图6				
TYJ6200T-20	☐	☐	115/250VAC	20A	DC ~ 400Hz	图6				
TYJ6200T-3Z	☐	☐	250VAC	3A	50/60Hz	线-线: 400VAC/2S 线-地: 400VAC/2S	≥100MΩ @100VDC	-40~+85℃	≤1.5mA @250Vac /50Hz	
TYJ6200T-6Z	☐	☐	250VAC	6A	50/60Hz					图5
TYJ6200T-10Z	☐	☐	250VAC	10A	50/60Hz					图5
TYJ6200T-16Z	☐	☐	250VAC	16A	50/60Hz					图6
TYJ6200T-20Z	☐	☐	250VAC	20A	50/60Hz					图6
TY6200C-3	☐	☐	115/250VAC	3A	DC ~ 400Hz	线-线(L-L): 1450VDC 线-地(L-G): 2250VDC	≥100MΩ @500VDC	-40~+85℃	≤1.5mA @250Vac /50Hz	图7
TY6200C-6	☐	☐	115/250VAC	6A	DC ~ 400Hz					图7
TY6200C-10	☐	☐	115/250VAC	10A	DC ~ 400Hz					图7

备注：(1) TYJ6200-“X”系列为EMI/EMP滤波器，也可用于通过CE102,RE102测试以及Tempest防护，“X”为电流值；  
(2) TYJ6200-“X”Z系列为EMI/EMP滤波器，也可用于通过CE102,RE102测试以及Tempest防护，雷击浪涌抑制。

电路原理图：

TYJ760电路原理图

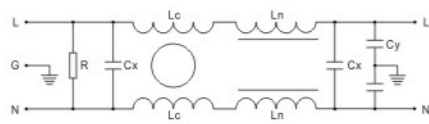


图1

TY6200C-3/6/10, TYJ6200T-3/6/10/16/20电路原理图

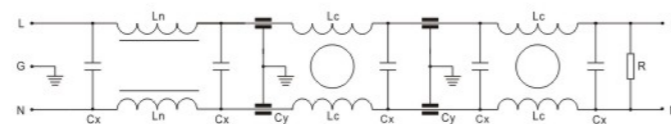


图2

TYJ6200T-3Z/6Z/10Z/16Z/20Z电路原理图

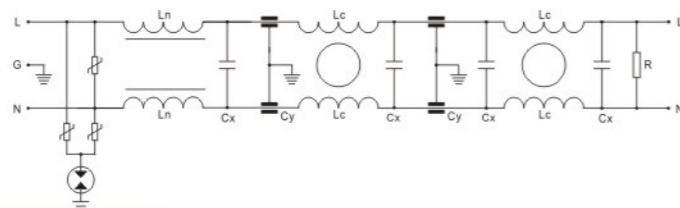


图3

典型插入损耗：

Tested@50 ohm system as IEC/CISPR :17

规格	频率(MHz)	共模衰减 (单位: dB)						差模衰减 (单位: dB)					
		0.01	0.15	0.5	1.0	10	30	0.01	0.15	0.5	1.0	10	30
TYJ760S-3	16	33	50	50	45	30	22	45	60	60	40	30	
TYJ760S-6	15	30	50	50	45	30	21	42	60	60	40	30	
TYJ760S-6T1	18	42	55	50	40	30	21	42	60	55	40	30	
TYJ760S-10	15	30	50	50	45	30	21	42	60	60	40	30	
TYJ760M-10	15	30	50	50	45	30	21	42	60	60	40	30	
TYJ760M-16	16	32	50	50	45	30	22	44	60	60	40	30	
TYJ760M-20	15	30	50	50	42	30	21	42	60	60	38	30	
TYJ760M-30	15	30	50	50	45	30	21	42	60	60	40	30	
TYJ760M-50	15	30	50	50	45	30	21	42	60	60	40	30	

规格	频率(MHz)	共模衰减: dB (插入损耗测试依照MIL-STD-220A进行)			
		0.01MHz	0.1MHz	0.5MHz	1.0MHz~10GHz
TYJ6200T-3		23dB	70dB	75dB	80~100dB
TYJ6200T-6		23dB	70dB	75dB	80~100dB
TYJ6200T-10		23dB	70dB	75dB	80~100dB
TYJ6200T-16		23dB	70dB	75dB	80~100dB
TYJ6200T-20		23dB	70dB	75dB	80~100dB
TYJ6200T-3Z		23dB	70dB	75dB	80~100dB
TYJ6200T-6Z		23dB	70dB	75dB	80~100dB
TYJ6200T-10Z		23dB	70dB	75dB	80~100dB
TYJ6200T-16Z		23dB	70dB	75dB	80~100dB
TYJ6200T-20Z		23dB	70dB	75dB	80~100dB
TY6200C-3		23dB	70dB	75dB	80~100dB
TY6200C-6		23dB	70dB	75dB	80~100dB
TY6200C-10		23dB	70dB	75dB	80~100dB

安装尺寸图(单位: mm):

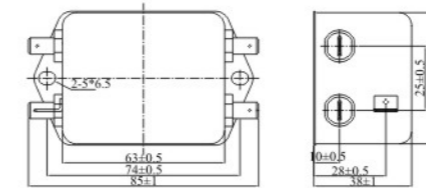


图1

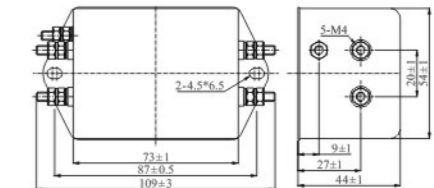


图2

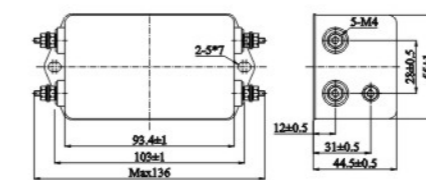


图3

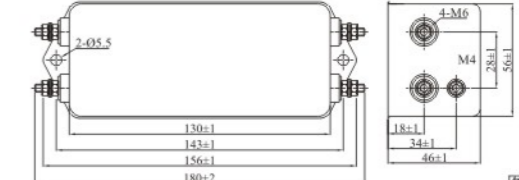


图4

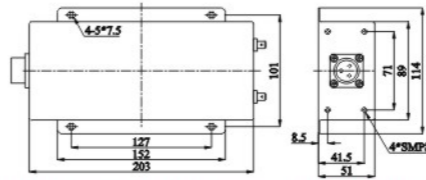


图5

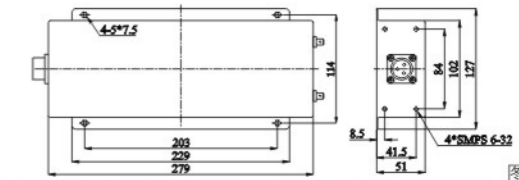


图6

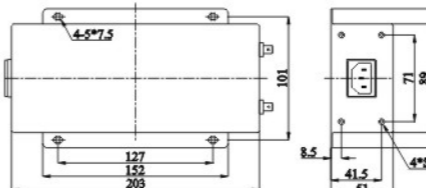


图7

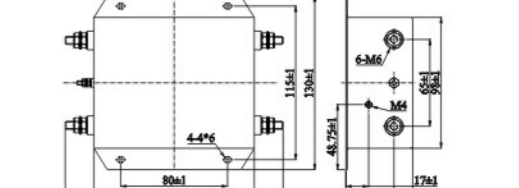


图8